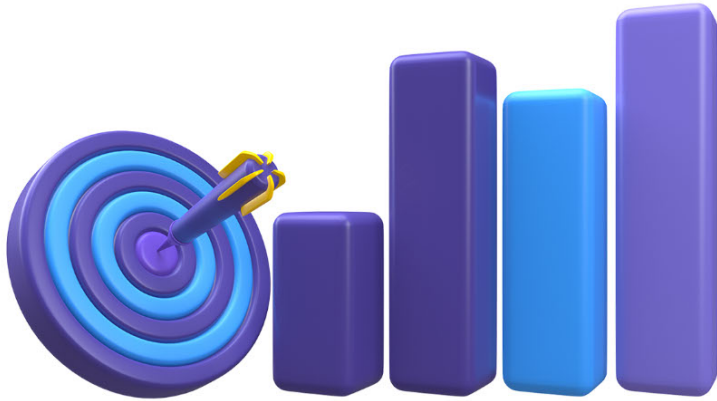




جمعية واثق للتعافي من الإدمان بتبوك  
Wathiq Association for Recovery from Addiction in Tabuk  
مرخصة من المركز الوطني لتنمية القطاع غير الربحي برقم (5168)



# الخطة الاستراتيجية

Strategic Plan

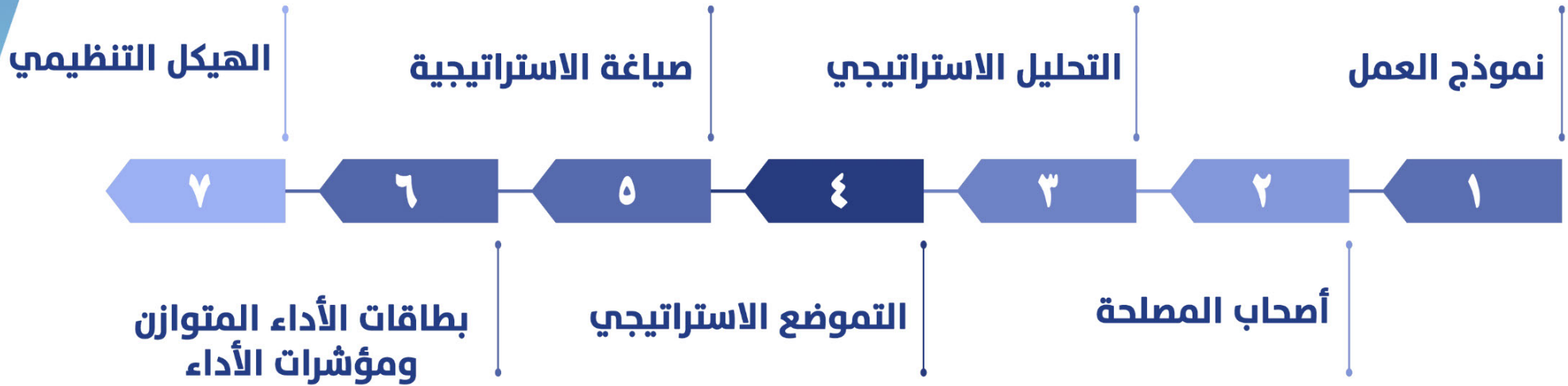
2024

# إيماننا بالله عز وجل



## خط الزمن لبناء الاستراتيجية

البداية 1 نوفمبر



النهاية 31 ديسمبر





# التحليل الاستراتيجي وصياغة الاستراتيجية





## التحليل الاستراتيجي وصياغة الاستراتيجية

الشراكات	الأنشطة الرئيسية	القيمة المضافة	العلاقة مع المستفيدين	المستفيدين
التجمعات الصحية	توعية المستفيدين	السهولة الجودة البيئة الآمنة المبادرة المرونة	مباشر	الراغبين بالعلاج (مباشر)
جهات القطاع غير الربحي			الاستشارة- العلاج- التأهيل	الراغبين بالعلاج (غير مباشر)
المانحين والمتبرعين	العلاج والتأهيل		غير مباشر	السجن العام
وزارة الداخلية	الصيانة والدمج		الرعاية- التوعية	الأحداث
وزارة التعليم			المحولين	
الموارد الرئيسية المتوفرة		قنوات التسويق		المتعافين
كادر طبي مختص ، كادر أخصائيين ومعالجين ، مدير تنفيذي ، موظفين قياديين ، مجلس إدارة مختص	الموارد البشرية		السوشل ميديا	القدامى
مقر للجمعية مجهز إداريا	الموارد المادية		البيئات التعليمية	المرشدين المتعافين
أكثر من ٢٥٠٠٠٠ ريال	الموارد المالية		المعارض والمتقبات	الأسر المفككة
			الأماكن العامة	أسر السجناء
			الإعلام الرسمي	أسر المدمنين
			الجهات الحكومية وغير الحكومية	العاطلين عن العمل
			السجون	ذوي الدخل المحدود
			أصدقاء المدمنين	المعرضين للإدمان
التكاليف		الإيرادات		
	المصروفات العمومية			التبرعات والهبات
	المصروفات التسويقية			المنح
	المصروفات التشغيلية			الهبات العينية
	مصروفات رأس المال			رسوم عضوية الجمعية العمومية

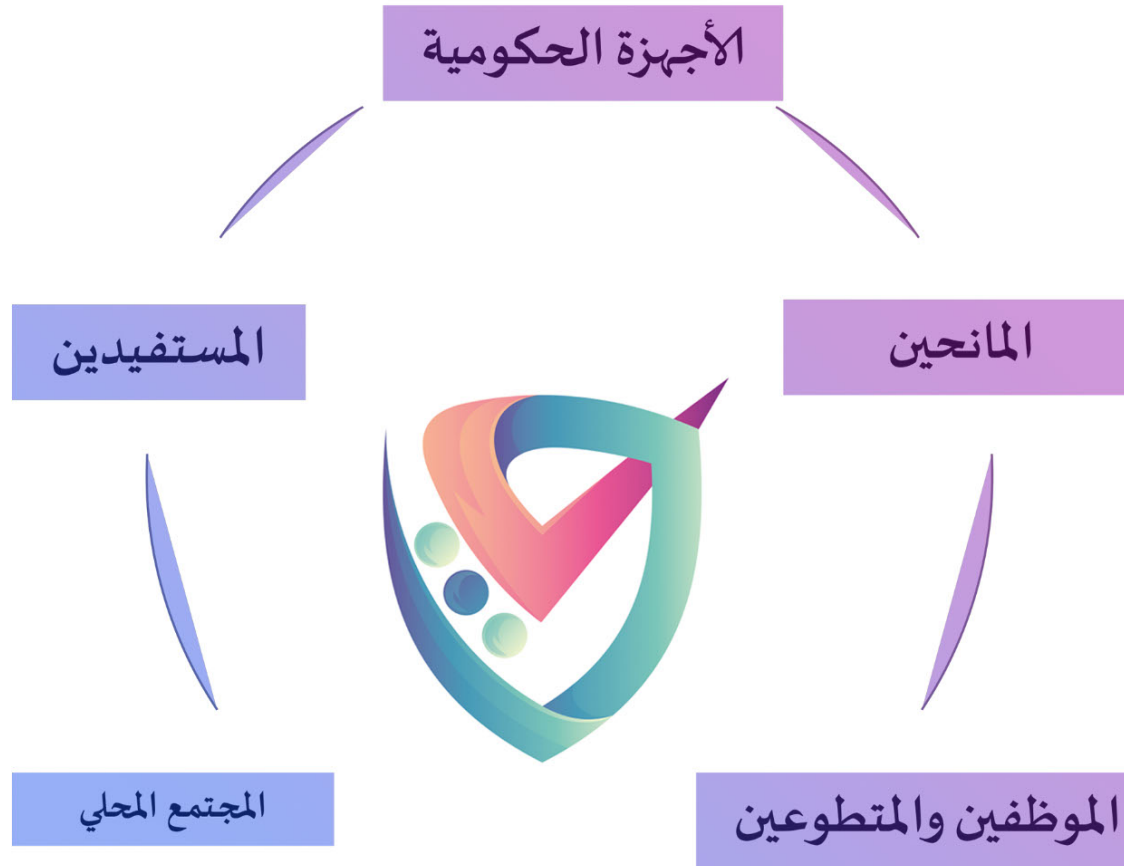


# أصحاب المصلحة ( فئات / توقعات / مواقف )



## أصحاب المصلحة ( فئات / توقعات / مواقف )

### تحديد فئات أصحاب المصلحة





## تحديد أعضاء فئات أصحاب المصلحة

نماذج من أعضاء الفئة	فئة أصحاب المصلحة
وزارة الصحة، وزارة الداخلية، المركز الوطني للقاع غير الربحي، أمانة المنطقة	الأجهزة الحكومية
المؤسسات المانحة، التجار، المسؤولية المجتمعية في القطاع الخاص،	المانحين
الجمعية العمومية، مجلس الإدارة، الإدارة التنفيذية، المتطوعين	الموظفين والمتطوعين
جميع أفراد المجتمع	المجتمع
المدمنين، المتعافين، المعالجين، المعرضين للإدمان	المستفيدين



## توقعات أصحاب المصلحة

الموظفين والمتطوعين	المانحين	الأجهزة الحكومية
<ul style="list-style-type: none"> <li>➤ تنمية الموظفين حسب الاختصاص</li> <li>➤ تحقيق الأمان الوظيفي</li> <li>➤ وجود بيئة عمل جيدة</li> <li>➤ المشاركة في صناعة القرارات</li> <li>➤ التمكين الوظيفي</li> <li>➤ تقدير الجهود المبذولة</li> <li>➤ تكوين صورة حسنة في المجتمع</li> <li>➤ التواصل الفعال حسب الصلاحيات</li> </ul>	<ul style="list-style-type: none"> <li>➤ برامج نوعية ذات أثر</li> <li>➤ تنفيذ البرامج بشكل جيد</li> <li>➤ التوسع في زيادة أثر المنح</li> <li>➤ تحسين مخرجات البرامج والخدمات</li> <li>➤ الإشارة للجهة المانحة</li> <li>➤ تقديم الوثائق المطلوبة في الوقت المحدد</li> <li>➤ الالتزام بصرف الدعم فيما خصص له</li> </ul>	<ul style="list-style-type: none"> <li>➤ الالتزام بتطبيق الأنظمة واللوائح</li> <li>➤ الالتزام في تقديم الخدمات الأساسية</li> <li>➤ المشاركة في البرامج التوعوية والوقائية والعلاجية</li> <li>➤ تقديم الخدمات وفق معايير الجودة</li> </ul>
المستفيدين	المجتمع المحلي	
<ul style="list-style-type: none"> <li>➤ العلاج والتأهيل</li> <li>➤ التفاعل السريع في تقديم الخدمة</li> <li>➤ الخصوصية فيما يتعلق بالبيانات</li> <li>➤ تقديم فعاليات وقائية مجتمعية</li> <li>➤ تقديم التوعية لأضرار الإدمان</li> </ul>	<ul style="list-style-type: none"> <li>➤ المساهمة في تخفيف نسبة الإدمان</li> <li>➤ تقديم التوعية لأضرار الإدمان</li> <li>➤ سهولة الوصول لخدمات الجمعية</li> <li>➤ تقديم فعاليات وقائية مجتمعية</li> </ul>	



## مواقف أصحاب المصلحة

مواقف أصحاب المصلحة	فئة أصحاب المصلحة
داعم	الأجهزة الحكومية
داعم	المانحين
داعم	الموظفين والمتطوعين
محايد	المجتمع
داعم	المستفيدين

داعم

محايد

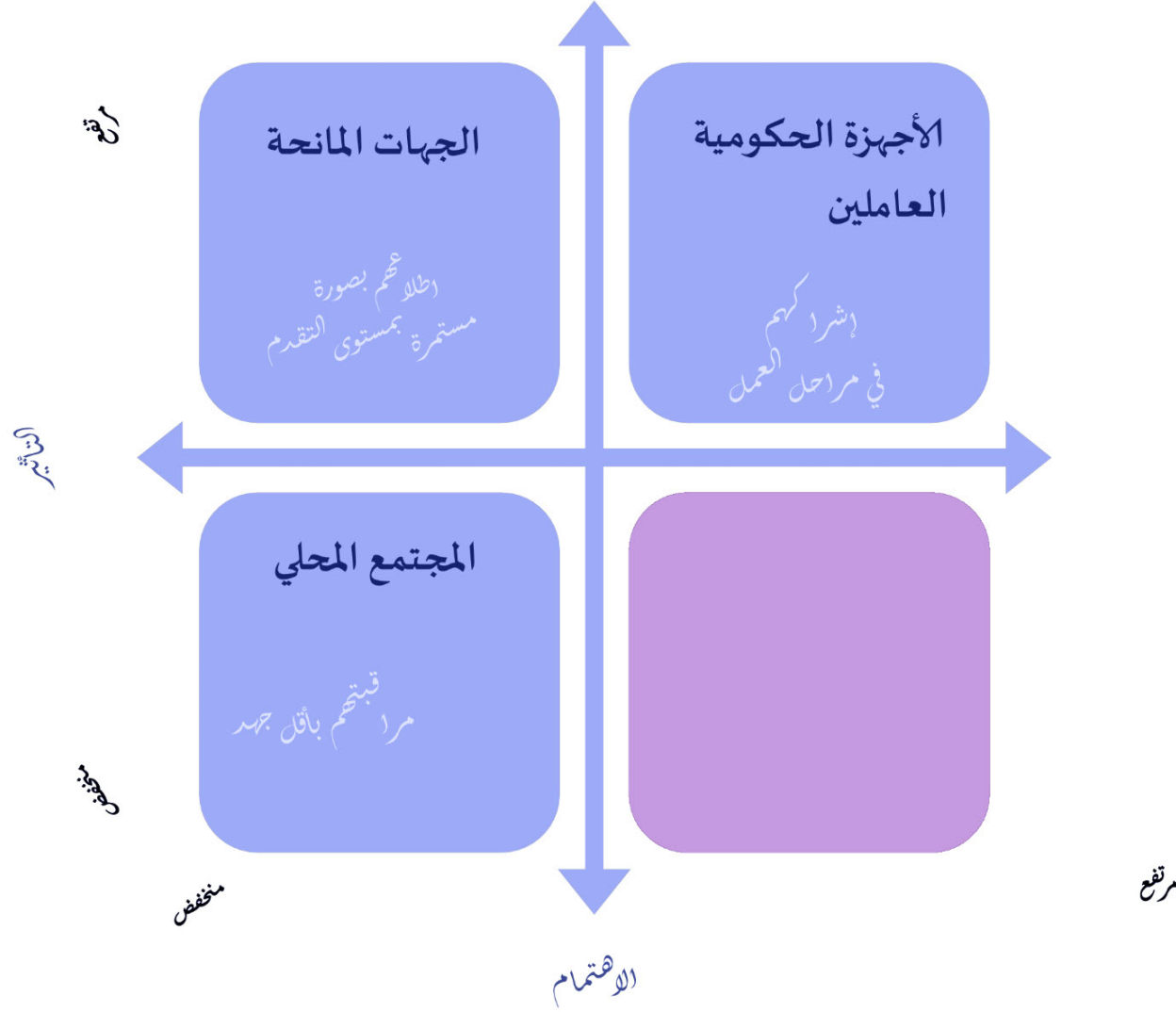
معترض





فئة أصحاب المصلحة	كيف يتأثرون بالمنظمة	الموقف من المنظمة	قوة التأثير	الإجراءات التي يجب أن تتخذها المنظمة
الأجهزة الحكومية	تخفيف العبء على أصحاب المصلحة المساهمة في تحقيق أهداف الوزارة	داعم	قوي	أخذ الموافقات اللازمة لتنفيذ البرامج الالتزام بتطبيق الأنظمة واللوائح الجاهزية لتنفيذ البرامج
المانحين	تحقيق أهداف المانحين التسويق الإيجابي للمانحين في المجتمع	داعم	قوي	تطبيق اشتراطات المانح التواصل الدوري مع المانحين التأكيد على إيصال أثر المنح للمانحين
الموظفين والمتطوعين	فرص للتوظيف والتدريب فرص الخبرات والتجارب المهنية	داعم	قوي	إيجاد بيئة عملية ذات جودة عالية اشراك الموظفين والمتطوعين في صناعة القرارات التمكين الوظيفي وبناء المسارات المهنية
المجتمع	رفع مستوى الوعي بخدمات المنظمة الفائدة الملموسة لبرامج الجمعية	محايد	متوسط	توضيح نطاق الخدمات الخاص بالجمعية اشراكهم في الفعاليات العامة مشاركة الجمعية في المناسبات المجتمعية توضيح النتائج الإيجابية للخدمات المقدمة
المستفيدين	مساعدة المستفيد في حل المشكلات التي يواجهها تحسين حال المستفيد الاجتماعي	داعم		المساهمة تحقيق البيئة الآمنة تنوع البرامج وشموليتها





## بما نعد أصحاب المصلحة

بما نعد أصحاب المصلحة	فئة أصحاب المصلحة
<ul style="list-style-type: none"> <li>➤ تقديم برامج نوعية</li> <li>➤ تقديم تغذية راجعة بشكل دوري</li> <li>➤ المساهمة في خفض نسبة الإدمان بمدينة تبوك</li> <li>➤ الاستثمار الأمثل للموارد المتاحة</li> </ul>	الأجهزة الحكومية
<ul style="list-style-type: none"> <li>➤ تقديم تغذية راجعة بشكل دوري</li> <li>➤ توسيع أثر المنح</li> </ul>	المانحين
<ul style="list-style-type: none"> <li>➤ مناخ تنظيمي إيجابي</li> <li>➤ نظام حوافز</li> </ul>	الموظفين والمتطوعين
<ul style="list-style-type: none"> <li>➤ المساهمة الفعالة في المناسبات العامة</li> <li>➤ المساهمة في تحسين الواقع المجتمعي</li> </ul>	المجتمع
<ul style="list-style-type: none"> <li>➤ جودة الخدمة المقدمة</li> <li>➤ تقديم برامج ولاء</li> </ul>	المستفيدين





## إجراءات التعامل مع فئات اصحاب المصلحة

فئة اصحاب المصلحة	الاجراء المطلوب اتخاذه What	المسؤول الاجراء Who	متى يجب اتخاذ الاجراء When	كيفيه اتخاذ الاجراء How
الأجهزة الحكومية	<ul style="list-style-type: none"> <li>أخذ الموافقات اللازمة لتنفيذ البرامج</li> <li>الالتزام بتطبيق الأنظمة واللوائح</li> <li>الجاهزية لتنفيذ البرامج</li> </ul>	المدير التنفيذي	قبل و أثناء تنفيذ البرامج	التواصل مع الجهات ذات العلاقة
المانحين	<ul style="list-style-type: none"> <li>تطبيق اشتراطات المانح</li> <li>التواصل الدوري مع المانحين</li> <li>التأكيد على إيصال أثر المنح للمانحين</li> </ul>	المدير التنفيذي	قبل و أثناء وبعد المنح	المتابعة المستمرة
الموظفين والمتطوعين	<ul style="list-style-type: none"> <li>إيجاد بيئة عملية ذات جودة عالية</li> <li>اشراك الموظفين والمتطوعين في صناعة القرارات</li> <li>التمكين الوظيفي وبناء المسارات المهنية</li> </ul>	مجلس إدارة الجمعية	قبل و أثناء وبعد	الاجتماعات الدورية الاستبانات الخاصة بالرضا
المجتمع	<ul style="list-style-type: none"> <li>توضيح نطاق الخدمات الخاص بالجمعية</li> <li>اشراكهم في الفعاليات العامة</li> <li>مشاركة الجمعية في المناسبات المجتمعية</li> <li>توضيح النتائج الإيجابية للخدمات المقدمة</li> </ul>	المدير التنفيذي	أثناء الفعالية	مؤتمرات وملتقيات عامة
المستفيدين	<ul style="list-style-type: none"> <li>المساهمة بتحقيق البيئة الآمنة</li> <li>تنويع البرامج وشموليتها</li> </ul>	المدير التنفيذي	قبل التنفيذ	خطة تشغيلية جيدة



# التحليل الربعي للبيئة التنظيمية (مجالات: القوة والضعف والفرص والتحديات)





# التحليل البيئي الخارجي (مجالات: الفرص والتهديدات) نموذج PESTEL





## العوامل السياسية

العامل	توضيح الأثر على المنظمة	الاجراء المقترح
توجه الدولة في رؤية ٢٠٣٠ لدعم القطاع الثالث	فرصة	التوسع في البرامج العامة
توجه الدولة للحد من المخدرات	فرصة	البرامج التوعوية والتأهيلية
الجائحة العالمية لتعاطي الشبو	تهديد	التدخل المبكر للمعرضين لتعاطي الشبو

## العوامل الاقتصادية

العامل	توضيح الأثر على المنظمة	الاجراء المقترح
كثرة المنافسين على تنمية الموارد المالية للجمعية	تهديد	تنوع مصادر الإيرادات المالية
توجه المانحين والمتبرعين والداعمين للتبرعات	تهديد	التشبيك مع الجهات المانحة
الفقر	تهديد	البرامج التوعوية



## العوامل الاجتماعية

الاجراء المقترح	توضيح الأثر على المنظمة	العامل
شرح طرق العلاج التأهيلية في مواقع التواصل الاجتماعي التعريف بمخاطر البعد عن العلاج	تهديد	الصورة الذهنية للمدمن عن طلب العلاج
توعية المجتمع بتأثير نظرتهم السلبية عن المتعافي	تهديد	نظرة المجتمع عن المتعافي
اشراك المجتمع في التوعية	فرصة	وعي المجتمع بخطورة المخدرات
البرامج المجتمعية الموجهة للمعرفة المبكرة للمدمنين	تهديد	ضعف قدرة الأسر على ملاحظة مؤشرات الإدمان
تقديم الخدمات الناقصة	فرصة	عجز الجهات الحكومية من تقديم كامل الخدمة

## العوامل التكنولوجية

الاجراء المقترح	توضيح الأثر على المنظمة	العامل
استثمار التقنية في تنمية الموارد المالية	فرصة	التبرعات عبر وسائل التقنية
بناء المنظومة التقنية في الجمعية	فرصة	التعاملات التقنية
استثمار التقنية في التوعية	تهديد	التقنية في حياة الناس



## العوامل البيئية

الاجراء المقترح	توضيح الأثر على المنظمة	العامل
تصميم برامج علاجية	تهديد	انتشار تعاطي المخدرات في أوساط الشباب
تكثيف البرامج التوعوية العلاجية	تهديد	وقوع المنطقة قرب الحدود

## العوامل القانونية

الاجراء المقترح	توضيح الأثر على المنظمة	العامل
متابعة تطوير الأنظمة	فرصة	تحديث الأنظمة واللوائح الخاصة بعمل الجمعيات
نحسن من إجراءات طلب المنح	تهديد	اشتراطات المانحين لتنفيذ المشاريع
بناء عمل الجمعية حسب متطلبات الحكومة	فرصة	إجراءات الحكومة



# التحليل البيئي الداخلي ( النموذج المهيكل )





## نواحي القوي Strengths

## نواحي الضعف Weaknesses

- ضعف الإيرادات المالية.
- العجز الظاهر في المرافق التي تقدم الخدمات المطلوبة.

- أعضاء مجلس الإدارة من المختصين الفنيين في مجال خدمات الجمعية.
- الكادر الإداري المتمكن في الجمعية.
- الجمعية تقدم خدمات متخصصة.
- تميز العاملين في الجمعية بقوة العلاقات.



تحليل مجالات القوة والضعف								
الأهمية			الأداء				العناصر	
منخفضة	متوسطة	مرتفعة	مجال ضعف أساسي	مجال ضعف ثانوي	متعادل	مجال قوة ثانوي		مجال قوة أساسي
العوامل المالية								
		✓	✓					ضعف الإيرادات المالية



تحليل مجالات القوة والضعف							
الأهمية			الأداء				العناصر
منخفضة	متوسطة	مرتفعة	مجال ضعف أساسي	مجال ضعف ثانوي	متعادل	مجال قوة ثانوي	
عناصر الخدمة							
	✓		✓				العجز الظاهر في المرافق التي تقدم الخدمات المطلوبة.
		✓				✓	أعضاء مجلس الإدارة من المختصين الفنيين في مجال خدمات الجمعية
		✓					الجمعية تقدم خدمات متخصصة.
الجوانب التنظيمية							
		✓					الكادر الإداري المتمكن في الجمعية.
	✓					✓	تميز العاملين في الجمعية بقوة العلاقات.



# تحليل TWOS ( التموضع الاستراتيجي )





## تحليل TWOS لتطوير الاستراتيجيات

<p><b>التحديات الخارجية</b></p> <p>الجائحة العالمية لتعاطي الشبو كثرة المنافسين على تنمية الموارد المالية للجمعية توجه المانحين والمتبرعين والداعمين للتبرعات الفقر الصورة الذهنية للمدمن عن طلب العلاج نظرة أصحاب القرار عن المتعافي ضعف قدرة الأسر على ملاحظة مؤشرات الإدمان التقنية في حياة الناس انتشار تعاطي المخدرات في أوساط الشباب وقوع المنطقة قرب الحدود اشتراطات المانحين لتنفيذ المشاريع</p>	<p><b>الفرص الخارجية</b></p> <p>توجه الدولة في رؤية ٢٠٣٠ لدعم القطاع الثالث توجه الدولة للحد من المخدرات وعي المجتمع بخطورة المخدرات التبرعات عبر وسائل التقنية التعاملات التقنية تحديث الأنظمة واللوائح الخاصة بعمل الجمعيات إجراءات الحوكمة</p>	
<p>منتجات توجيهية للأسرة في برامج التواصل الاجتماعي التشبيك مع أصحاب القرار لبناء مسار مهني اعتماد الجمعية للخدمات بمعيار جودة الصحة الاستضافات والزيارات الميدانية للمؤثرين تأهيل المرشدين الطلابيين في المدارس تبادل الخبرات الإقليمية</p>	<p>الاستعداد لبرامج الاسناد الحكومي التوسع في التسويق انشاء متجر الكتروني انشاء أكاديمية تعليمية بناء المنظومة التقنية في الجمعية</p>	<p><b>مجالات القوة الداخلية</b></p> <ul style="list-style-type: none"> <li>• أعضاء مجلس الإدارة من المختصين</li> <li>• الفنيين في مجال خدمات الجمعية.</li> <li>• الكادر الإداري المتمكن في الجمعية.</li> <li>• الجمعية تقدم خدمات متخصصة.</li> <li>• تميز العاملين في الجمعية بقوة العلاقات.</li> </ul>
<p>اعداد دراسة استباقية والوصول لأصحاب القرار لمواجهة الجائحة تقديم الخدمات الرئيسة عن طريق البرامج السياره</p>	<p>التوسع في التسويق تصميم برامج الاستدامة المالية الاستفادة من الخدمات الحكومية وخدمات القطاع الخاص بالتوظيف تقديم الخدمات الرئيسة عن طريق البرامج التقنية</p>	<p><b>مجالات الضعف الداخلية</b></p> <ul style="list-style-type: none"> <li>• ضعف الإيرادات المالية.</li> <li>• العجز الظاهر في المرافق التي تقدم الخدمات المطلوبة.</li> </ul>



القيم

السهولة  
الجودة  
البيئة الآمنة  
المبادرة  
المرونة

الرسالة

تقديم الخدمات النوعية بمنهجية علمية، ونظام عمل متميز، وكفاءات متمكنة، في بيئة آمنة للتعافي من الإدمان

الرؤية

حاضنة رائدة لمجتمع علاجي آمن

بمنهجية علمية  
ونظام عمل متميز  
وكفاءات متمكنة



في بيئة آمنة للتعافي من  
الإدمان



تقديم الخدمات  
النوعية



حاضنة رائدة لمجتمع علاجي آمن



# استخدام البطاقات المتوازنة لقياس الأداء لصياغة الاستراتيجية





## بطاقات الأداء المتوازن

### المنظور الأول : المنظور المالي

المبادرات	القيمة المستهدفة	القيمة الحالية	وحدة القياس	مؤشر الأداء	الهدف
الحصول على وقف خيري	300 الف ريال	صفر	قيمة	الايادات الثابتة	تحقيق إيرادات مالية
انشاء مشاريع استثمارية	500 الف ريال	صفر	قيمة	المنح	
الاستعداد لبرامج الاسناد الحكومي	400 الف ريال	360 الف ريال	قيمة	التبرعات	
تسويق خدمات الجمعية للمجتمع					
اشراك المتطوعين في إقامة البرامج	90%	صفر	نسبة	كفاءة الانفاق	ترشيد المصروفات المالية
برامج الاستقطاعات المالية	25%	250 الف ريال	نسبة	المبالغ غير المقيدة	
الشركات مع القطاع الخاص والعام والجهات المماثلة					





## المنظور الثاني : منظور التعلم والنمو

المبادرات	القيمة المستهدفة	القيمة الحالية	وحدة القياس	مؤشر الأداء	الهدف
تحديد الاحتياج التدريبي	60 ساعة	صفر	عدد الساعات	النمو المهني	رفع قدرات العاملين بالجمعية
الاتفاق مع بيوت خبرة للتدريب	برنامج معتمد	صفر	البرامج	الاعتمادية	
تبادل الخبرات الإقليمية					
برامج الارشاد والتعافي	عقدين	صفر	عدد التعاقدات	التعاقد	تطوير الأنظمة المالية والإدارية
التعاقد مع بيت خبرة لتطوير النظام المالي					تطوير البنية التقنية
التعاقد مع بيت خبرة لتطوير النظام الإداري	برنامج واحد	صفر	عدد البرامج	التعاقد	
بناء المنظومة التقنية في الجمعية	100%	صفر	نسبة	الجاهزية	



## المنظور الثالث : منظور العمليات الداخلية

المبادرات	القيمة المستهدفة	القيمة الحالية	وحدة القياس	مؤشر الأداء	الهدف
اعتماد الجمعية للخدمات بمعيار جودة الصحة سباهي	50%	صفر	نسبة	الاعتماد	تحسين البيئة العلاجية
	70%	صفر	نسبة	رضا المستفيد	
استقطاب موارد بشرية لتحسين الخدمات والمرافق للجمعية	1مرفق علاجي	صفر	عدد	توفر المرافق	
التعاقد مع شركة تام للحصول على اعتماد المنظمة الموثوقة		صفر	قيمة	درجة المعيار	تحقيق التميز المؤسسي
المشاركة في جوائز التميز المؤسسي					



## المنظور الرابع : منظور المستفيدين

المبادرات	القيمة المستهدفة	القيمة الحالية	وحدة القياس	مؤشر الأداء	الهدف
الملتقيات والمعارض	30 %	صفر	نسبة	المشاركة	توعية وتثقيف المجتمع بمخاطر الإدمان
برامج السيارة (المنصات التقنية)	1000	صفر	عدد	طلب الاستشارة	
العيادات الاستشارية	8	3	عدد	البرامج	
الزيارات الميدانية					
المحاضرات التعريفية					
البرامج التأهيلية	200	صفر	عدد	المستفيدين	علاج وتأهيل المدمنين
البرامج العلاجية	70%	صفر	نسبة	الخريجين	
تأهيل المرشدين الطلابيين في المدارس	90%	صفر	نسبة	المتعافين	الاندماج في المجتمع
الاستفادة من الخدمات الحكومية وخدمات القطاع الخاص بالتوظيف					
المشاركة في الفعاليات الجماهيرية	95%	صفر	نسبة	الاندماج	
برنامج الرعاية المستمرة					





# مصفوفة المبادرات والأهداف



تحقيق الإيرادات المالية	ترشيد الإنفاق في المصروفات	رفع قدرات العاملين بالجمعية	تطوير الأنظمة المالية والإدارية	تطوير البنية التقنية	تحسين البيئة العلاجية	تحقيق التميز المؤسسي	توعية وتثقيف المجتمع بمخاطر الإدمان	علاج وتأهيل المدمنين	الاندماج في المجتمع
توفير وقف خيري	اشراك المتطوعين في إقامة البرامج	تحديد الاحتياج التدريبي	التعاقد مع ببيت خبرة لتطوير النظام المالي	بناء المنظومة التقنية في الجمعية	اعتماد الجمعية للخدمات بمعيار جودة الصحة	التعاقد مع شركة تام للحصول على اعتماد المنظمة الموثوقة	الملتقيات والمعارض	البرامج التأهيلية	تأهيل المرشدين الطلابيين في المدارس
انشاء مشاريع استثمارية	برامج الاستقطاعات المالية	الاتفاق مع بيوت خبرة للتدريب	التعاقد مع ببيت خبرة لتطوير النظام الإداري	استقطاب موارد بشرية لتحسين الخدمات والمرافق للجمعية	المشاركة في جوائز التميز المؤسسي		برامج السيارة (المنصات التقنية)	البرامج العلاجية	الاستفادة من الخدمات الحكومية وخدمات القطاع الخاص بالتوظيف
الاستعداد لبرامج الاسناد الحكومي	الشراكات مع القطاع الخاص والعام والجهات المماثلة	تبادل الخبرات الإقليمية					العيادات الاستشارية		المشاركة في الفعاليات الجماهيرية
تسويق خدمات الجمعية للمجتمع							الزيارات الميدانية	برنامج الرعاية المستمرة	
							المحاضرات التعريفية		

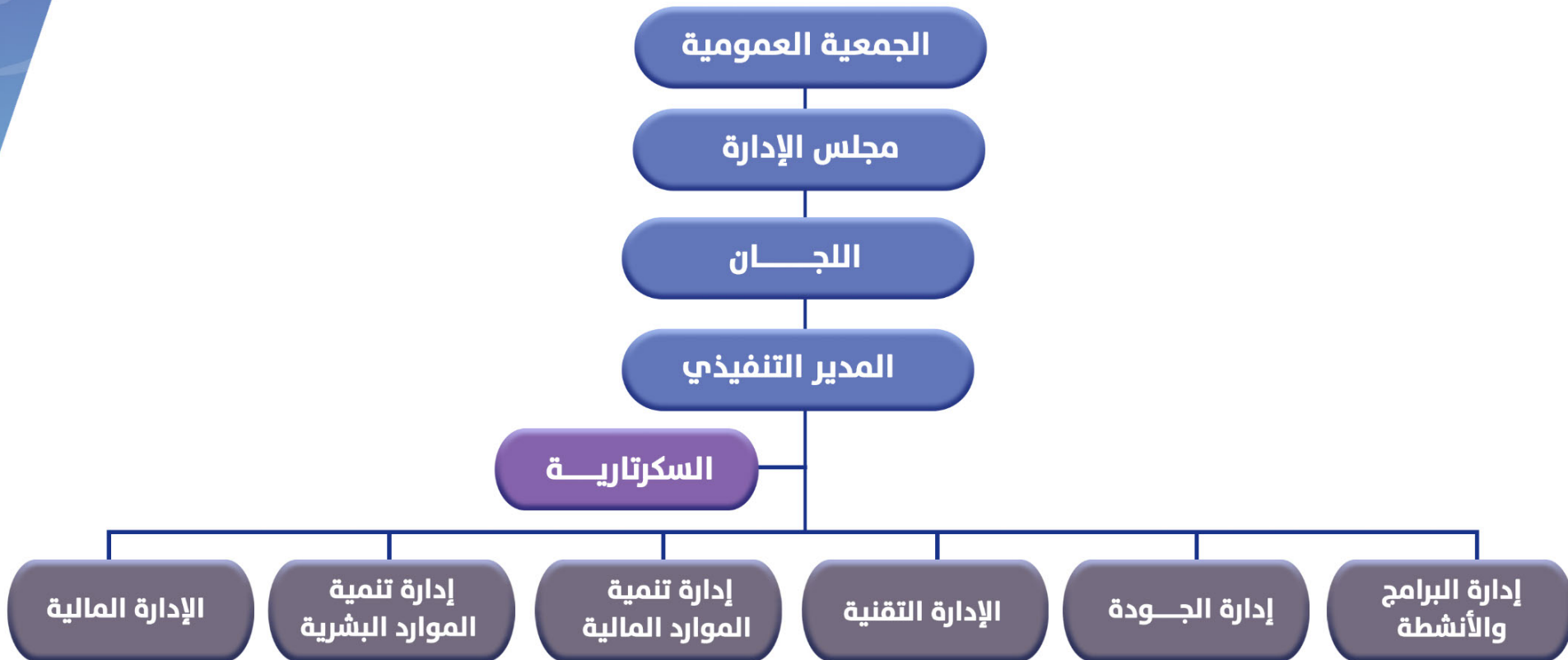


عملاء	منتجات توجيهية للأسرة في برامج التواصل الاجتماعي	مالي	الاستعداد لبرامج الاسناد الحكومي
عملاء	التشبيك مع أصحاب القرار لبناء مسار مهني	مالي	التوسع في التسويق
العمليات	اعتماد الجمعية للخدمات بمعيار جودة الصحة	مالي	انشاء متجر الكتروني
مالي عملاء	الاستضافات والزيارات الميدانية للمؤثرين	مالي عملاء	انشاء أكاديمية تعليمية
عملاء	تأهيل المرشدين الطلابيين في المدارس	التطور والنمو	بناء المنظومة التقنية في الجمعية
التطور والنمو	تبادل الخبرات الإقليمية	مالي	تصميم برامج الاستدامة المالية
العمليات	اعداد دراسة استباقية والوصول لأصحاب القرار لمواجهة الجائحة	مالي	الاستفادة من الخدمات الحكومية وخدمات القطاع الخاص بالتوظيف
العمليات	تقديم الخدمات الرئيسة عن طريق البرامج السيارة	العمليات	تقديم الخدمات الرئيسة عن طريق البرامج التقنية





## التركيب الهرمي للجمعية





## جمعية واثق للتعافي من الإدمان بتبوك

Wathiq Association for Recovery from Addiction in Tabuk  
مرخصة من المركز الوطني لتنمية القطاع غير الربحي برقم (5168)

---

☎ 0144251551 ☎ 0555132546 📺 📧 📱 📍 wathiqtabuk  
🌐 www.watheq.org.sa ✉ wathiqtabuk@gmail.com  
SA0780000454608019964445 مصرف الراجحي